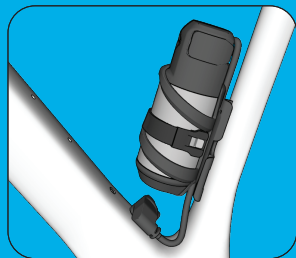


TREK



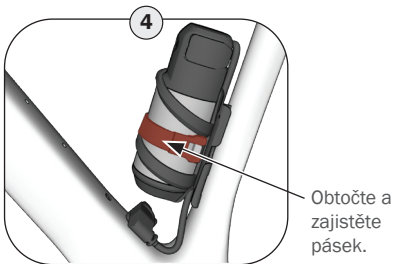
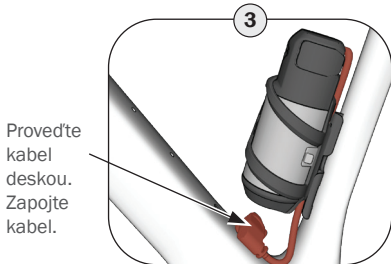
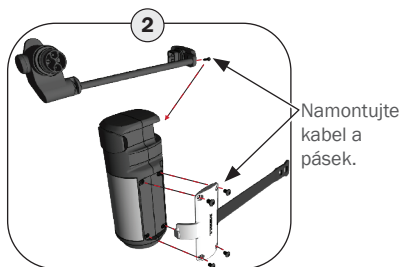
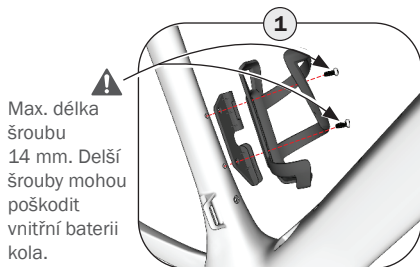
Přídavná baterie

Obsah tohoto průvodce

Tento stručný průvodce vysvětluje montáž přídatné baterie TQ Range Extender na kolo Trek. Přečtěte si prosím i příručku k přídatné baterii TQ Range Extender v krabici a rovněž online na stránce tq-ebike.com/de/support/manuals. V příručce TQ jsou obsaženy další důležité bezpečnostní informace a technické údaje týkající se této baterie.

Montáž

! Přídatná baterie se používá s postranním košíkem na lahev Trek. Jiné košíky se nedoporučují.



Použití baterie a péče

Co je třeba mít na paměti:

- Před prvním použitím zcela nabijte přídatnou baterii.
- Přídatnou baterii nabíjejte pouze nabíječkou TQ k tomu určenou.
- Nabíjejte pouze v interiéru a na suchém místě.
- Používejte, nabíjejte a skladujte přídatnou baterii v níže uvedených teplotních rozmezech. Použití nebo nabíjení mimo daná teplotní rozpětí může ovlivnit výkon přídatné baterie nebo ji poškodit.



Rozmezí teplot při nabíjení: 0 °C – 40 °C

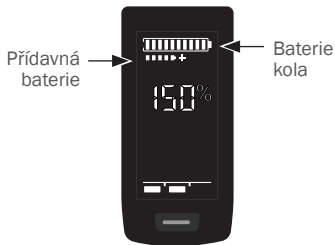
Rozmezí provozních teplot: -10 °C – 60 °C

Rozmezí teplot pro skladování: 10 °C – 20 °C

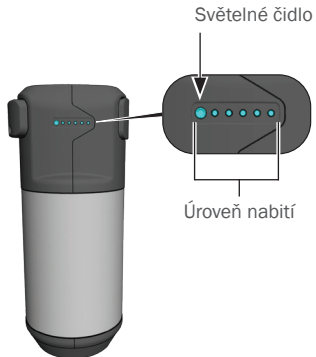
- Po dobití odpojte nabíječku ze sítě i z přídatné baterie.
- Zavřete kryt dobíjecího portu, abyste ochránili nabíjecí zásuvku.
- Neskladujte přídatnou baterii na přímém slunci.
- Neskladujte přídatnou baterii v blízkosti zdrojů tepla nebo jiných hořlavých materiálů.
- Skladujte přídatnou baterii pouze v místnostech vybavených detektory kouře.
- Neskladujte přídatnou baterii zapojenou do nabíječky.
- Před uložením nabijte přídatnou baterii na úroveň 30 % až 60 %.
- Baterii každých 6 měsíců zkontrolujte a dobijte asi na 30 % až 60 %.

Sledujte nabití baterie

Elektrokolo nejdříve vybijte přídatnou baterii, poté bude energii čerpat z interní baterie.



Vnitřní baterie + přídatná baterie



Pouze přídatná baterie

Nabití baterie

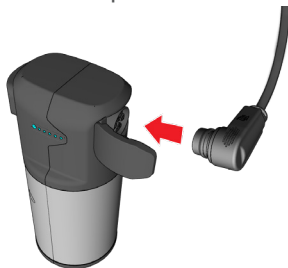
Přídavnou baterii lze nabíjet, když je připojená k elektrokolu nebo i samostatně mimo něj.

Přídavná baterie zapojená do baterie elektrokola

⚠ VAROVÁNÍ: Je-li přídavná baterie během nabíjení připevněna ke kolu, např. v košíku na lahev, pak **MUSÍ** být rovněž zapojena do nabíjecího portu, aby se při nabíjení deaktivoval pohonný systém. Pokud to neuděláte, může dojít k poškození baterie nebo k úrazu.



Pouze přídavná baterie



⚠ Zasilání a převážení

- Přeprava lithiových baterií, k nimž patří i tato přídatná baterie, podléhá zákonům a předpisům v dané zemi. Seznamte se s příslušnými místními předpisy a při přepravě je dodržujte.
- Řiďte se speciálními požadavky na obal a označení baterie během zasilání.
- Při přepravě v nosiči na autě vždy z kola sejměte přídatnou baterii.
- Za horkého počasí nenechávejte přídatnou baterii (ať už na kole nebo vedle) v autě. Teplota v autě totiž může přesáhnout 60 °C. Extrémní horko může přídatnou baterii poškodit nebo zapříčinit její vznícení.
- Zabraňte ponoření přídatné baterie do vody nebo jiných kapalin.

⚠ Čištění

- Přídatnou baterii čistěte výhradně jemným vlhkým hadříkem.
- Baterii nečistěte ponořením do vody.
- Přídatnou baterii nikdy nečistěte proudem vody.

⚠ Likvidace



Přídatná baterie se nesmí likvidovat v běžném odpadu. Je-li to možné, vždy přídatnou baterii recyklujte. obraťte se na místní cykloprodejnu a informujte se na možnosti recyklace nebo likvidace.

TREK

© 2022 Trek Bicycle Corporation