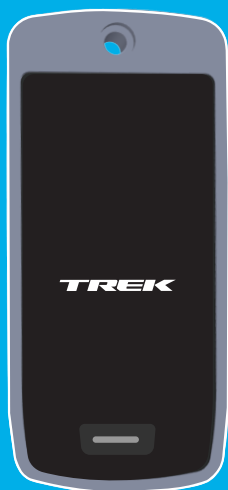


TREK



TQ Drive System

E-BIKE QUICK START GUIDE

RYCHLÝ NÁVOD

GUÍA DE INICIO RÁPIDO

GUIDE DE DÉMARRAGE RAPIDE

GUIDA RAPIDA

クイックスタートガイド

빠른 시작 가이드

SKRÓCONA INSTRUKCJA OBSŁUGI

GUIA RÁPIDO

SPRIEVODCA RÝCHLYM ŠTARTOM

快速入门指南

Vítejte v rodině!

Rozhodli jste se správně a můžete se těšit na životní jízdu. Elektrické kolo (pro vyznavače moderního žargonu jen elektrokolo) se od běžného kola liší prakticky jen tím, že vám pomáhá se šlapáním. A to tak, že hodně.

Není jízda na elektrokole tedy vlastně takové podvádění?

Ale vůbec ne! Podíváte se na něm mnohem dál než dřív. A navíc s úsměvem rtech. Vyhýbali jste se někdy záměrně nějakému kopci? Teď už pro vás nebude představovat problém. Elektrokolo sice nejedždí úplně samo, ale jízdu vám výrazně ulehčí.

Obsah tohoto průvodce

V tomto stručném průvodci si ukážeme základy práce se systémy elektrokola. Zjistíte, jak se vyměňuje baterie, připojuje telefon a co vlastně znamenají všechna ta čísla.

Pár věcí na začátek

1. Začněte pomalu

Dobře víme, že rychlá jízda má něco do sebe. Ale na elektrokolo si nejprve musíte trochu zvyknout. Určitě už jste si představovali, jak motor hned od začátku nastavíte na nejvyšší výkon. První vyjížďky ale raději absolvujte pěkně v klidu a pozvolna. Začněte s nejnižším výkonem a zvyknete si na dopomoc při šlapání.

2. Brzděte dřív a pozvolna

Elektrokola jsou těžší než běžná kola a pohybujete se na nich vyšší rychlostí. Vyšší výkon, rychlost i hmotnost znamenají, že jakmile se rozjedete, budete mít mnohem méně času zareagovat. Na elektrokole tedy musíte brzdit dřív než na obyčejném kole. Nikdy nepoužívejte jen *přední* brzdu, brzděte přední i zadní současně.

3. Jedete rychleji, než to vypadá

Elektrokola vypadají jako běžná kola. Řidiči a chodci proto nemusí očekávat, že pojedete tak rychle. Dokud si všichni na vzhled a rychlost elektrokol nezvyknou, měli byste jezdit obzvlášť ohleduplně a dávat pozor na to, co se děje kolem vás.

4. Na zásadách bezpečné jízdy se nic nemění

Nové elektrokolo vám nabídne novou úroveň svobody a zábavy, ale při pohybu po silnici, cestách i stezkách se musíte dál řídit pravidly silničního provozu. Užijte si to!

Přečtěte si všechny instrukce

Jeich neznalost by mohla vážně ohrozit vás i vaše okolí. Chytrost nejsou žádná čára. Než vyrazíte, všechno si přečtěte a osvojte.

A to i v případě, že na kole jezdíte už roky. Kromě tohoto průvodce si také prostudujte:

- příručku pro uživatele, kterou jste s kolem dostali,
- podrobnou příručku k elektrickým kolům se systémem TQ (najdete ji na trekbikes.com/manuals v sekci Elektrická kola).

TREK

trekbikes.com/manuals



Nastartujte motory!

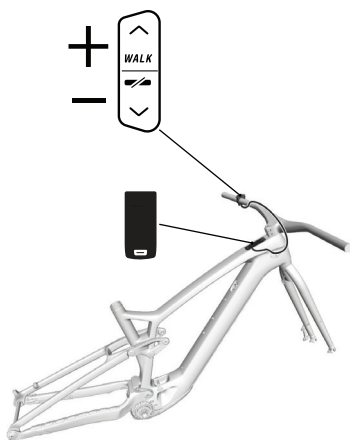
Zapnutí = podržet jednu sekundu

Vypnutí = podržet tři sekundy

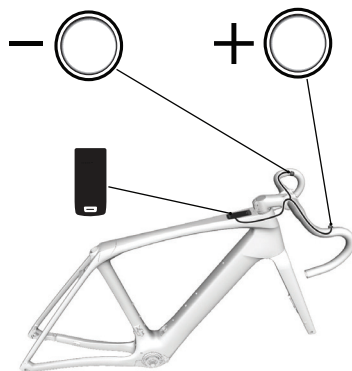
POZNÁMKA: Systém se vypne po 5-15 minutách nečinnosti.



K dispozici máte tři úrovně dopomoci, abyste si vždy mohli vybrat tu nevhodnější (kolo bude vybaveno jedním ze dvou zznázorněných typů dálkových ovládaní).



Vypnutí dopomoci
(stisknout a podržet)



Vypnutí dopomoci
(stisknout a podržet)



Dopomoc se **AKTIVUJE**

- jakmile začnete šlapat,
- když šlapete a vaše rychlost klesne pod maximální rychlost dopomoci.



Dopomoc se **DEAKTIVUJE**

- když přestanete šlapat,
- jakmile dosáhnete maximální rychlosti dopomoci.

POZNÁMKA: Maximální povolená rychlost dopomoci se v různých oblastech liší.

Obrazovky na displeji

Spoustu údajů o jízdě máte doslova na dosah ruky. Můžete si je procházet na čtyřech obrazovkách.



TIP OD ODBORNÍKŮ: Za jízdy můžete mezi obrazovkami přepínat také dálkovým ovládáním (režim WALK musí být deaktivován, viz strana 7).



Dojezd 1



68% Zbývající kapacita baterie (max. 150 % s přídatným systémem)

2:46 Zbývající kapacita baterie (čas)

Dojezd 2



37 Dojezd v km
KM

2:46 Zbývající kapacita baterie (čas)

Údaje o dojezdu se za jízdy aktualizují a vychází z:

- vybrané úrovně dopomoci,
- energie, kterou baterie spotřebovává.

Výkon



163 ^W Váš výkon (watty)

203 ^W Výkon pohonné jednotky (watty)

Rychlost



36 ^{KM/H} Aktuální rychlost

19 ^{KM/H} Průměrná rychlost (od aktivace systému)
AVG

Nabíjení baterie



Díky při nabíjení blikají

68%

Míra nabití baterie v procentech

2:46

Čas do plného nabití



Nabíjecí port vždy po nabíjení uzavřete.



Před prvním použitím baterii nabijte na plnou kapacitu.



VAROVÁNÍ: Při nabíjení baterie se řiďte bezpečnostními pokyny

- Baterii nabíjejte pouze pomocí nabíječky TQ. Nabíjení nevhodným přístrojem může negativně ovlivnit životnost baterie nebo způsobit její vznícení.
- Baterii nabíjejte pouze ve vnitřních a suchých prostorách.
- Nenechávejte baterii během nabíjení bez dohledu.

Připojení telefonu

Zaznamenávejte údaje o jízdě, přizpůsobte si nastavení podle sebe (vyberte si například úroveň dopomoci motoru) a využívejte spoustu dalších funkcí.

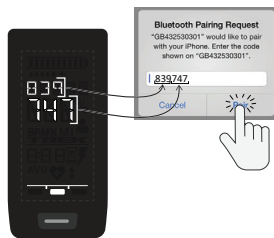
Stáhněte si aplikaci
Trek Central.



Klepněte na vaše kolo
(párování telefonu je třeba
provést jen jednou).



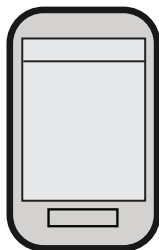
Zadejte čísla z displeje do
telefonu.



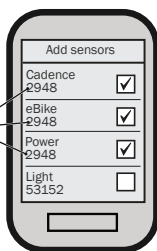
Připojení cyklopočítače

Ponořte se do jízdy ještě víc připojením cyklopočítače a sledujte podrobné informace o vašich výkonech.

Spárujte cyklopočítač
(Bluetooth nebo ANT+).

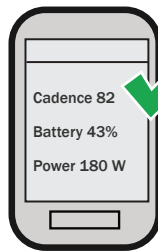


Vyberte alespoň tři
uvedené snímače.



Vaše kolo bude mít jedinečné
identifikační číslo.

Spárování je
dokončeno.



Režim pojezdu (WALK)

Pomozte si při vedení kola do kopce motorem. Uvědomte si, že zařazená rychlost má vliv na to, jak rychle kolo pojede a jaký motor použije výkon. Režim pojezdu můžete aktivovat/deaktivovat v režimu SETUP (viz strana 7).

- Vyšší převod – vhodný na rovinu (rychlejší pojezd).
- Nižší převod – vhodný do kopce (vyšší výkon motoru).

Přejděte do režimu WALK.



POZNÁMKA: Režim WALK je dostupný pouze u dálkového ovládání znázorněného výše.

Stiskněte a podržte tlačítko s šipkou nahoru. Pojezd se aktivuje.



Ukončete režim WALK (čtyři možnosti).



Stiskněte tlačítko



Stiskněte tlačítko



Začněte šlapat



30 vteřin ponechte v nečinnosti

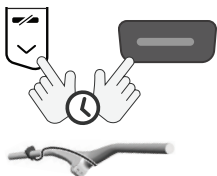
⚠ VAROVÁNÍ: Pojezd nepoužívejte, pokud se kolo nachází nad zemí.

Režim WALK používejte pouze při vedení kola. Nikdy pojezd neaktivujte, pokud se kolo nedotýká země (například ve stojanu). Mohla by se roztočit a pohybující se části by vás mohly zranit.

Režim nastavení (SETUP)

V tomto režimu můžete měnit několik základních nastavení.

Přejděte do režimu SETUP
(podržte obě tlačítka pět sekund).



**Kilometry nebo
míle?**



**Pípnutí při
upozornění?**



**Povolit režim
WALK?**



Mezi možnostmi může procházet stisknutím kteréhokoli tlačítka na dálkovém ovládacím.

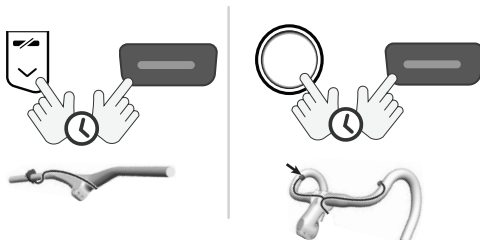
Stisknutím potvrďte výběr.



Režim resetování

System můžete celý resetovat.

Přejděte do režimu resetování
(podržte obě tlačítka alespoň 10 sekund).



Potvrdit?



Mezi možnostmi může procházet stisknutím kteréhokoli tlačítka na dálkovém ovládní.

Stisknutím potvrďte výběr.



Resetování se týká:

- spárování Bluetooth,
- vyladění motoru (upravuje se v aplikaci Trek Connect),
- nastavení režimu SETUP,
- některých systémových chyb.



Resetování se netýká:

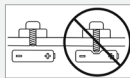
- ID kola,
- nastavení rychlosti,
- počítadla kilometrů,
- velikosti kol.

Péče o baterii a elektrokolo

Níže uvádíme několik důležitých zásad bezpečného používání kola. Seznam všech bezpečnostních upozornění najdete v podrobné příručce k elektrokolům na trekbikes.com/manuals.

Pečlivě připevněte příslušenství

Před montáží příslušenství se vždy poraďte s technikem s certifikací pro elektrokola. Špatný šroubek na špatném místě může vést ke zkratu v elektrickém systému nebo k poškození baterie, což pak může způsobit přehřátí systému. Vážně poškozená baterie se může vznítit. Pokud se domníváte, že je baterie poškozena, nechte ji neprodleně zkontrolovat u nejbližšího prodejce kol.



Elektrokolo přepravujte bezpečně

Elektrokola jsou těžší než většina ostatních kol. Přetížený nosič na autě může zapříčinit smrt nebo vážné zranění. V příručce k nosiči kol zjistíte, zda je pro vaše elektrokolo vhodný.

Správně skladujte kolo i baterii

- Kolo (i baterii) skladujte na suchém a odvětrávaném místě, kde se nevyskytuje vlhkost, nejsou žádné zdroje tepla a také se tam nenachází výbušné a hořlavé látky.
- Baterii ani kolo neskladujte připojené k nabíječce.
- **Dlouhodobé skladování:** Pokud plánujete, že kolo nebudete víc jak tři měsíce používat, udržujte baterii nabitou nad 30 %. V opačném případě může dojít k jejímu poškození (když ji budete skladovat zcela vybitou).
- **Teplotní rozmezí:** Řiďte se hodnotami uvedenými níže. Používání kola nebo skladování baterie mimo doporučené rozmezí teplot může vést k poškození baterie, snížení výkonu nebo jejímu samovznícení.
 - Rozmezí teplot pro skladování $\geq 10\text{ }^{\circ}\text{C} - \leq 40\text{ }^{\circ}\text{C}$.
 - Rozmezí provozních teplot $\geq -5\text{ }^{\circ}\text{C} - \leq 40\text{ }^{\circ}\text{C}$.
 - Rozmezí teplot při nabíjení $\geq 0\text{ }^{\circ}\text{C} - \leq 40\text{ }^{\circ}\text{C}$.

Elektrokolo umývejte s citem

Elektrokolo ani jeho komponenty nepoňujte do vody. Nepoužívejte ani vysokotlaké čističe. Voda by se mohla dostat do elektrického systému a poškodit ho.

Pohonný systém elektrokola nijak neupravujte ani se do něj nepokoušejte dostat.

Nikdy se nepokoušejte otevřít části elektrického systému. V případě nutnosti opravy částí elektrického systému vždy kontaktujte nejbližšího prodejce kol. Jakékoli neoprávněné zásahy do pohonného systému kola (či jeho neschválené modifikace) jsou zakázány.

Baterii recyklujte podle předpisů

Baterie nepatří do běžného směsného odpadu. Řiďte se místními předpisy pro likvidaci baterií nebo se obraťte na nejbližší cyklistickou prodejnu.

Kontakt

TREK

Hlavní sídlo v USA

Trek US
Customer Service
801 W Madison Street
Waterloo, Wisconsin 53594 USA
Tel.: 920.478.4678

Hlavní sídlo pro Evropu

Bikeurope B.V./Trek Benelux
Customer Service
Ceintuurbaan 2-20C
3847 LG Harderwijk
The Netherlands
Tel.: +31 (0)88-4500699

Velká Británie

Trek Bicycle Corporation Ltd.
9 Sherbourne Drive, Tilbrook,
Milton Keynes, MK7 8HX
Tel.: +44 1908 360 140

Austrálie a Nový Zéland

Trek Australia & New Zealand
Customer Service
PO Box 1747
Fyshwick, ACT 2609
Australia

Austrálie

Tel.: +61 2 6173 2400
customerservice_australia@trekbikes.com

Nový Zéland

Tel.: 0800-873-569
customerservice_newzealand@trekbikes.com

TREK

© 2022 Trek Bicycle Corporation